

## En tät förslutning mellan huvudledning och servisledning

### Produkt

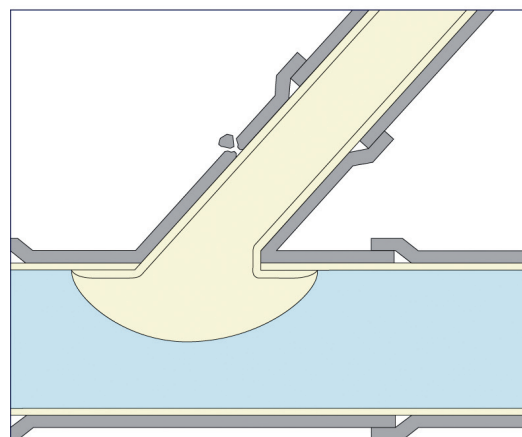
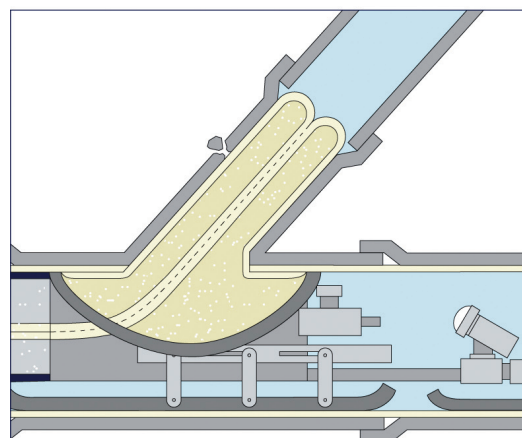
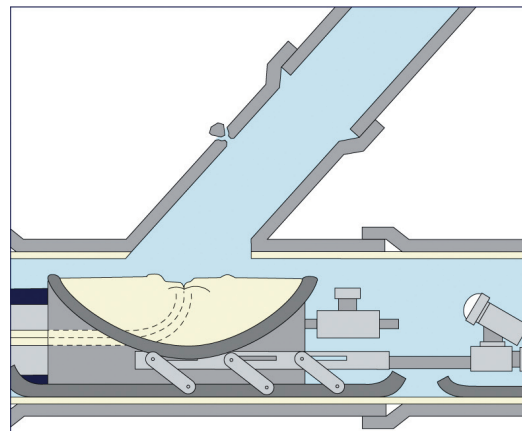
Hattprofilen består av ett brätte och ett foder för infodring av servisledningen. Hattprofilen skräddarsys på plats till aktuell applikation och tillverkas i syrafast polyesterfiber. Hattprofilen impregneras med harts varefter den installeras i servisledningen. Den ger en tät förslutning i anslutningspunkten mellan huvudledning och servisledning. Dessutom renoveras servisledningen i vald längd vid samma arbetsmoment. För bästa systemlösning förutsätts att huvudledningen är infodrad före installation av hattprofilen.

### Användningsområde

Hattprofilen används på både spill- och dagvattenledningar där servisledningen skall renoveras utan uppgrävning.

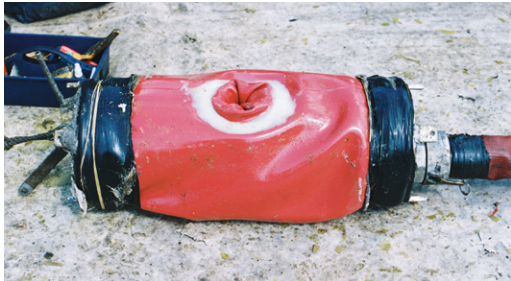
### Installation

Hattprofilen monteras på ett verktyg som övervakas av en TV-kamera när det förs genom huvudledningen. Vid anslutningspunkten för servisledningen positioneras verktyget. Först pressas brättet på plats varefter fodret vrängs upp i servisledningen. Därefter härddas hattprofilen varpå verktyget förs ut igen.



## Begränsningar

Förskjutningar och deformationer begränsar möjligheten att installera en hattprofil. Systemet kräver tillgång till nedstigningsbrunnar. Defekta servisanslutningar måste åtgärdas före installation.



Verktyg för installation av hattprofil.



Impregnering av hattprofil

---

## Leveransprogram

Dimension

Huvudledning

Servisledning

Ø 200 – Ø 600 mm

Ø 100 – Ø 200 mm

## Längd

Hattprofilen installeras i längder upp till 15 meter.

[www.aarsleff.se](http://www.aarsleff.se)

Huvudkontor  
Aarsleff Rörteknik  
Box 7092  
192 07 Sollentuna  
Tel 08 · 594 764 00  
Fax 08 · 594 764 01

Region Göteborg  
Aarsleff Rörteknik  
Nämndemansgatan 3  
431 33 Mölndal  
Tel 031 · 86 56 40  
Fax 031 · 86 56 49

Region Helsingborg  
Aarsleff Rörteknik  
Stenbrovägen 40  
253 68 Helsingborg  
Tel 042 · 291 070  
Fax 042 · 290 912



**AARSLEFF**  
RÖRTEKNIK